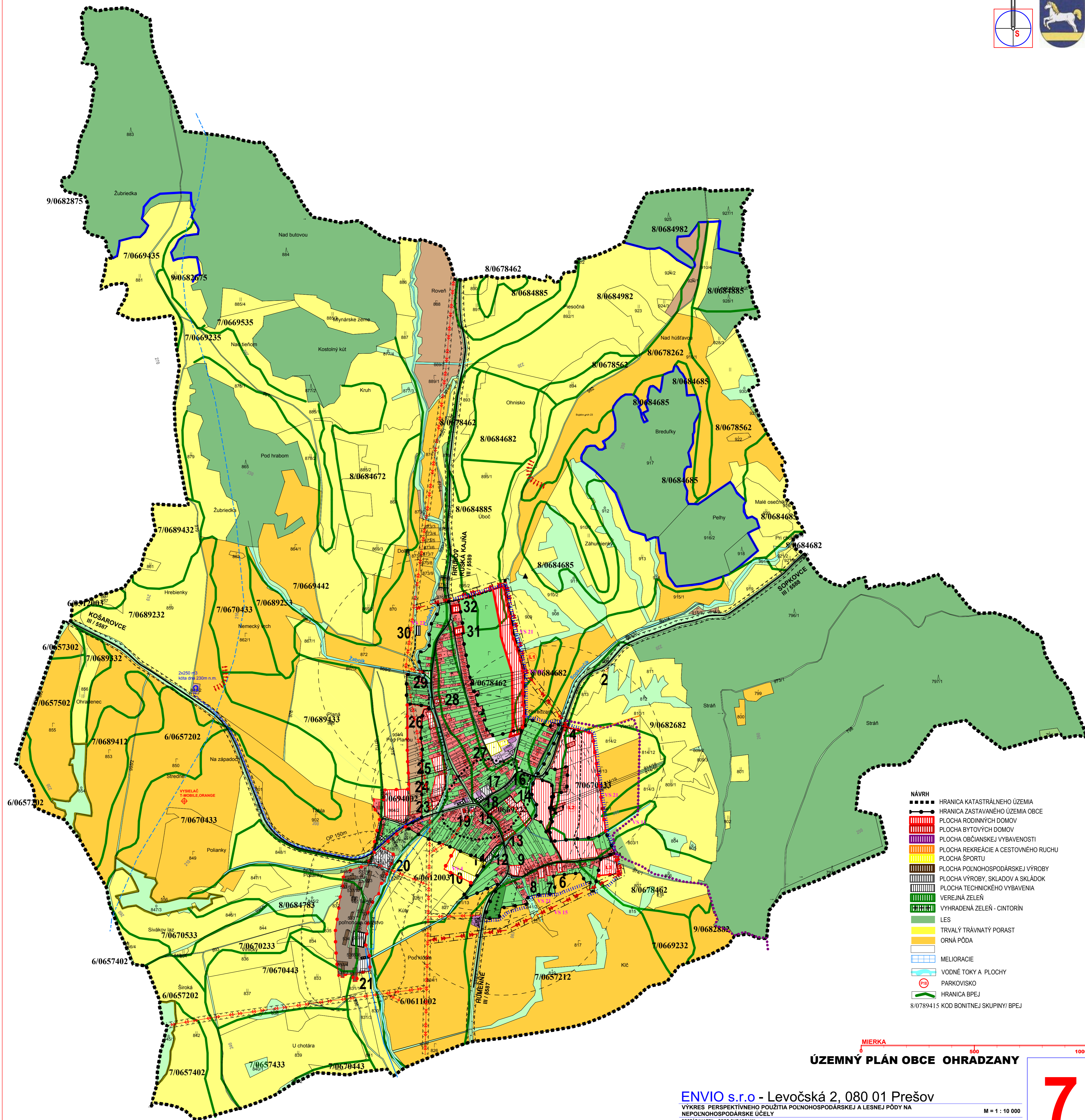
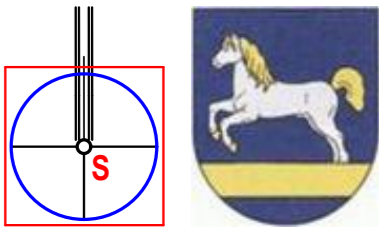


OHRADZANY ÚZEMNÝ PLÁN OBCE

M = 1 : 10 000



- NAVRH
- HRANICA KATASTRÁLNEHO ÚZEMIA
- HRANICA ZASTAVANÉHO ÚZEMIA OBCE
- PLOCHA RODINNÝCH DOMOV
- PLOCHA BYTOVÝCH DOMOV
- PLOCHA OBČIANSKEJ VYBAVENOSTI
- PLOCHA REKREÁCIE A CESTOVNEHO RUCHU
- PLOCHA ŠPORTU
- PLOCHA POĽNOHOSPODÁRSKEJ VÝROBY
- PLOCHA VÝROBY, SKLADOV A SKLÁDKOV
- PLOCHA TECHNICKÉHO VYBAVENIA
- VEREJNÁ ZELEŇ
- VYHRADENÁ ZELEŇ - CINTORIN
- LES
- TRVALÝ TRÁVNATÝ PORAST
- ORNÁ PÓDA
- MELIORÁCIE
- VODNÉ TOKY A PLOCHY
- PARKOVISKO
- HRANICA BPEJ
- S/0789415 KOD BONITNEJ SKUPINY BPEJ

MIERKA 0 500 1000
ÚZEMNÝ PLÁN OBCE OHRADZANY

ENVIO s.r.o - Levočská 2, 080 01 Prešov
VÝKRES PERSPEKTÍVNEHO POUŽITIA POĽNOHOSPODÁRSKEJ A LESNEJ PÓDY NA NEPOĽNOHOSPODÁRSKE ÚČELY
HLAVNÝ RIŠITEĽ: Ing. arch. Ivan Vock AA,
RIŠITEĽIA: Ing. arch. Vladimír Nedelko, Ing. Ján Staroň, Ing. Ivan Bača Ing. Ján Staroň, Ing. Vlad Vacka
M = 1 : 10 000
SPRACOVANÉ : 01.2012

